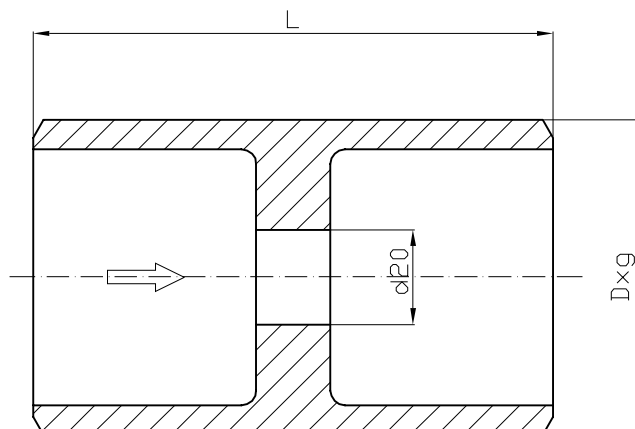


Kryzy dławiące



CHARAKTERYSTYKA

Kryza dławiąca to element rurociągu umożliwiający obniżenie ciśnienia.

Wykonanie: do wspawania w rurociąg lub w zabudowie międzykołnierzowej.

Rodzaj materiału zwężki zależy od czynnika roboczego, ciśnienia i temperatury roboczej.

DANE TECHNICZNE

- zakresy średnic: DN25 do DN400 *
- zakresy ciśnień: do PN250 *
- zakres temperatur: do 400°C *
- gatunek materiału kryzy: P265GH; 16Mo3; 13CrMo4-5; X6CrNiTi18-10 lub inny wg potrzeb klienta

ZASTOSOWANIE

Zwężki typu KRF-01 stosowane są do uzyskania wymaganych parametrów instalacji procesowej.

* - w przypadku przekroczenia zakresu prosimy o kontakt