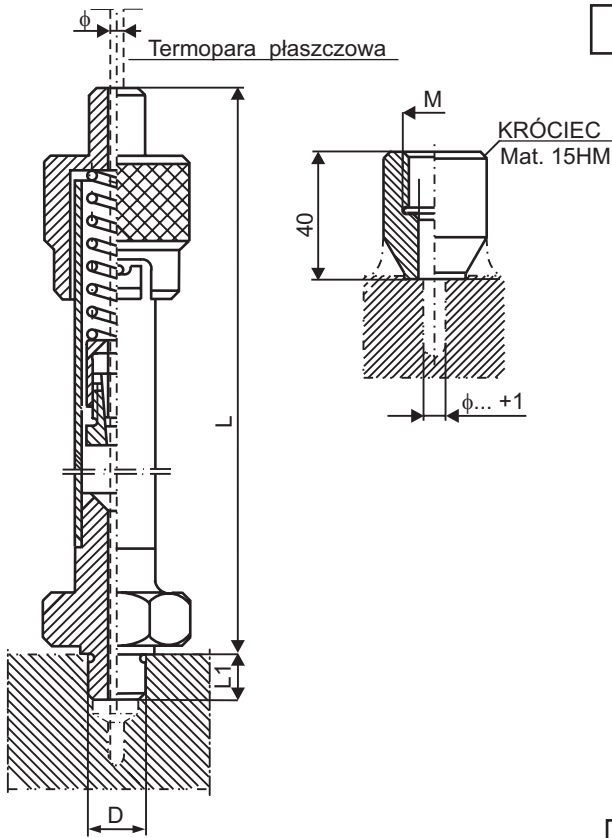


ZPDA
Ostrów Wlkp.

IV.B UCHWYT MOCOWANIA TERMOPARY PŁASZCZOWEJ METALU KOTŁA LUB TURBINY

MZT 01

03.2009



MZT 01 UCHWYT

KOD	WYMIAR L
01	160
02	260
03	360
04	w-g zam.

KOD	WYMIAR	
	M	L1
01	M22x1,5	16
02	M20x1,5	16
03	M16x1,5	10
04	M14x1,5	10
05	w-g zam.	

KOD	DO CZUJNIKA
01	phi3
02	phi6
03	wg zam.

KOD	KRÓCIEC
00	Bez króćca
01	Z króćcem

KOD	TEMP. PRACY
00	do 250°C
01	do 520°C

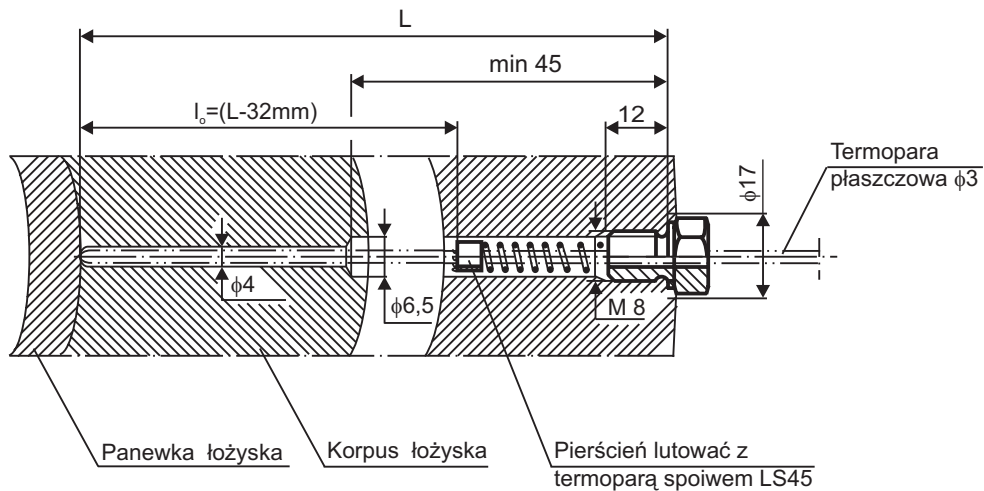
MZT 01- 01 01 01 01 01 PRZYKŁAD ZAM.

ZPDA
Ostrów Wlkp.

IV.B PRZYŁĄCZE TERMOPARY PŁASZCZOWEJ DO POMIARU TEMPERATURY ŁOŻYSK

MZT 02

03.2009



Dostawa:

Zestaw I : - pierścienek mat M63
- sprężyna
- korek dociskowy

Zestaw II: - zestaw I „+”
- termopara płaszczyzna phi 3
typ ... L= ... [m]
- Głowica MZT 03