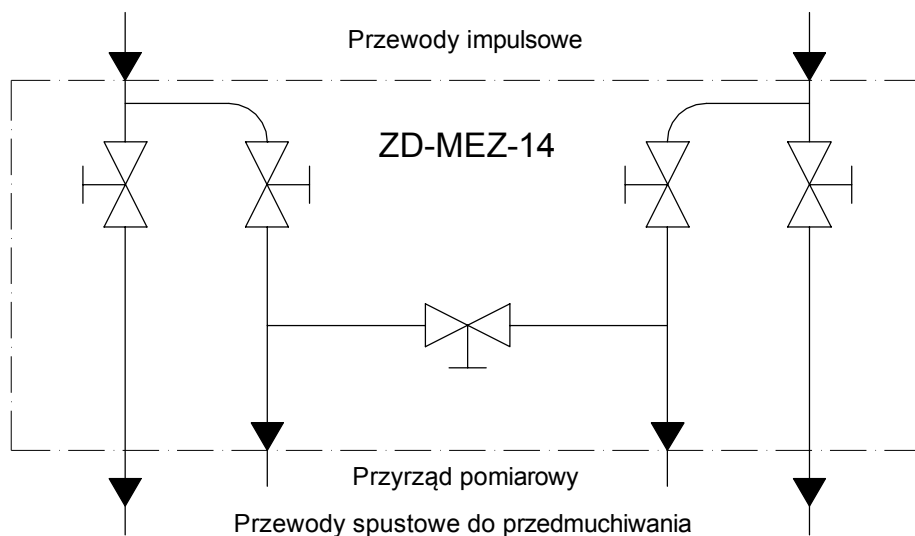
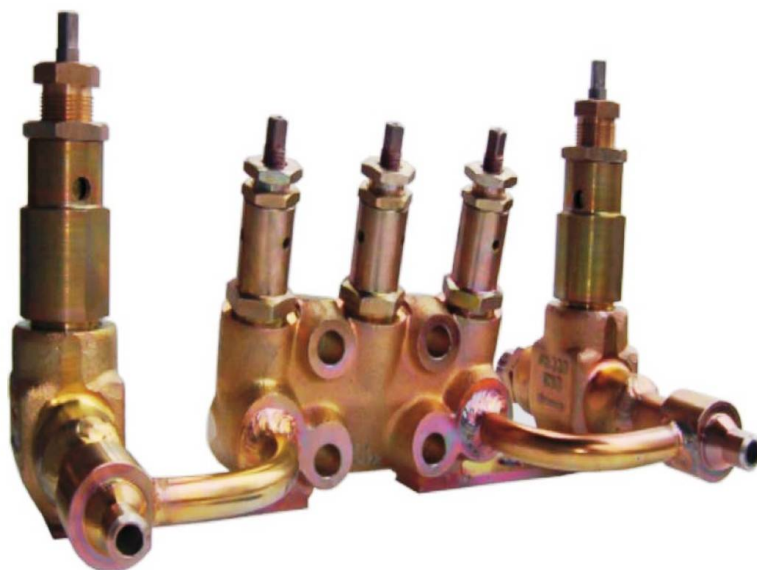
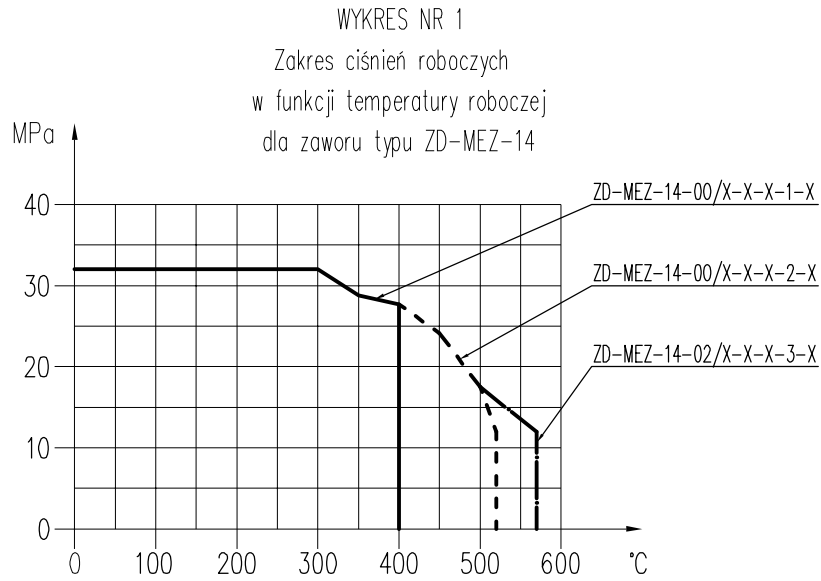


ZAWORY ZBLOKOWANE PIĘCIODROGOWE TYPU ZD-MEZ-14

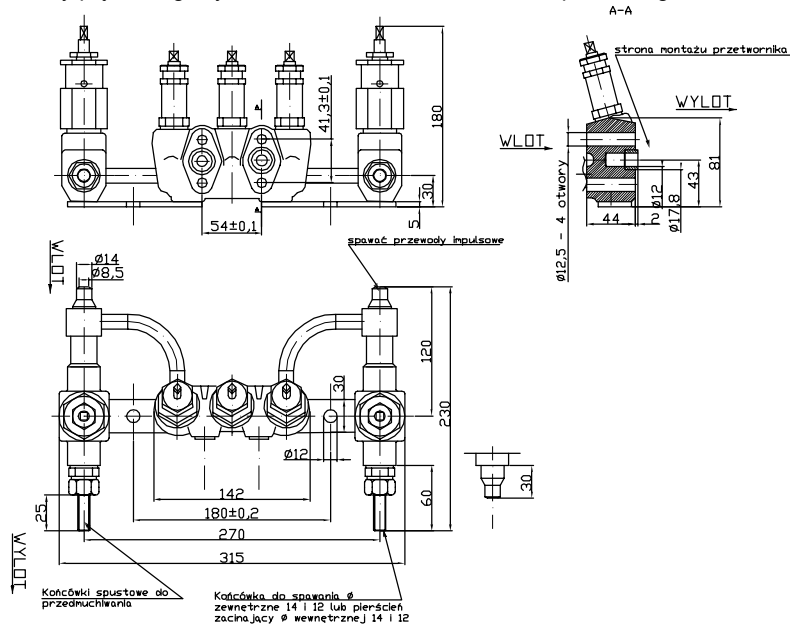


DANE TECHNICZNE

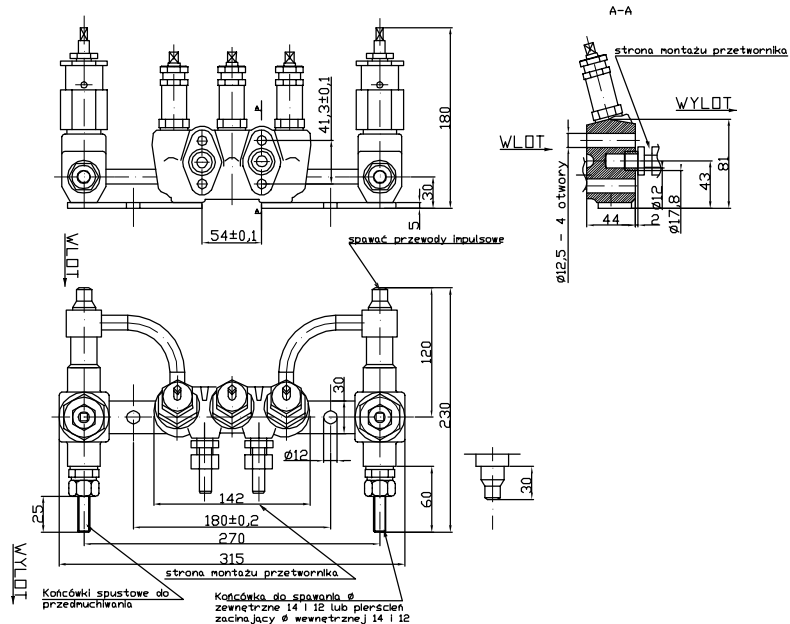
Typ zaworu	ZD-MEZ-14-00/X-X-X-1-X	ZD-MEZ-14-00/X-X-X-2-X	ZD-MEZ-14-02/X-X-X-3-X
Średnica nominalna [mm]	DN 5, DN8	DN 5, DN8	DN 5, DN8
Ciśnienie nominalne	32 MPa	32 MPa	32 MPa
Ciśnienie próbne	45 MPa	45 MPa	45 MPa
Najwyższa temperatura robocza	400°C	520°C	570°C
Wartości liczbowe dopuszczalnych ciśnień roboczych w funkcji temperatury roboczej	wg wykresu nr 1	wg wykresu nr 1	wg wykresu nr 1
Materiał zaworu	13CrMo4-5	13CrMo4-5	14MoV6-3
Materiał uszczelnień zaworu	grafit	grafit	grafit
Wykonanie: N - normalne O - dla tlenu K - kwasoodporne	N	N	N
Masa	7 kg	8 kg	8 kg



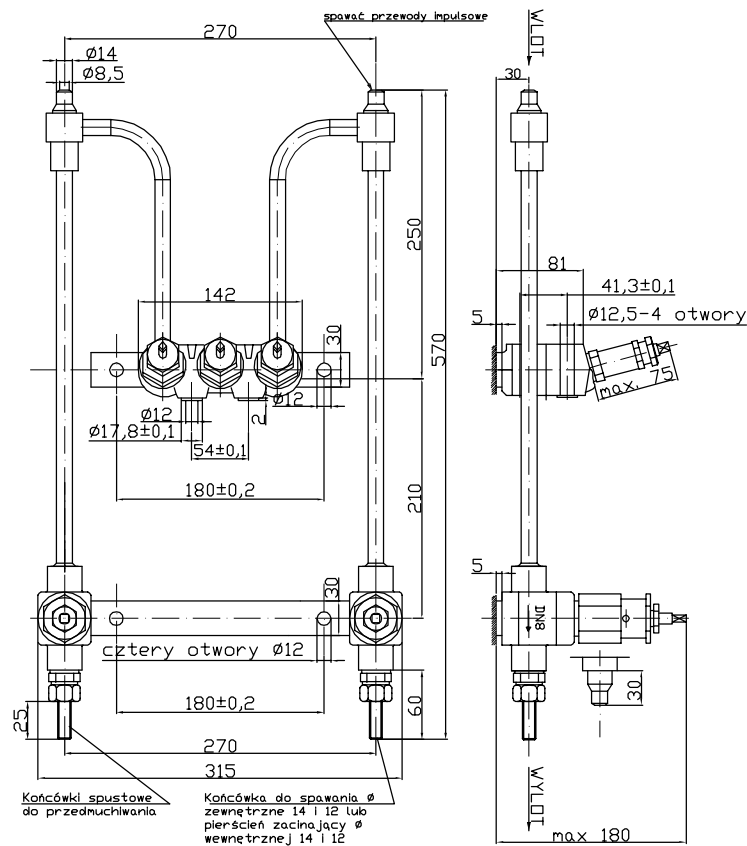
Rys. 1. Zawór zblokowany pięciodrogowy ZD-MEZ-14-00/1-X-X-1-X do bezpośredniego montażu z przetwornikiem



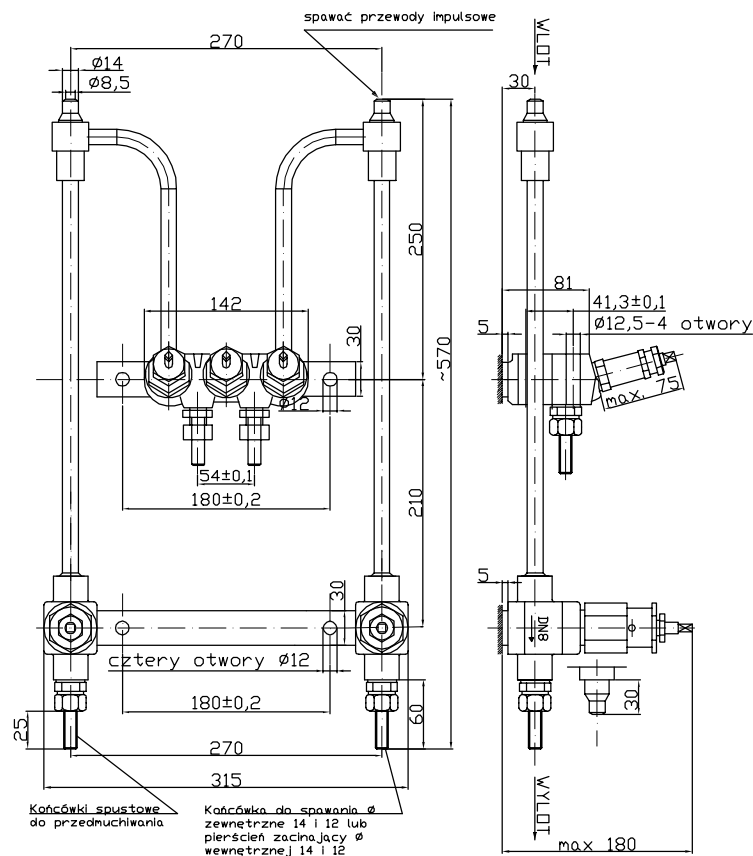
Rys. 2. Zawór zblokowany pięciodrogowy ZD-MEZ-14-00/2-X-X-1-X do rurowego połączenia z przetwornikiem



Rys. 3. Zawór zblokowany pięciodrogowy ZD-MEZ-14-00/1-X-X-2-X i ZD-MEZ-14-01/1-X-X-3-X z komorami odmulającymi do bezpośredniego montażu z przetwornikiem



Rys. 4. Zawór zblokowany pięciodrogowy ZD-MEZ-14-00/2-X-X-2-X i ZD-MEZ-14-01/2-X-X-3-X z komorami odmulającymi do rurowego połączenia z przetwornikiem



SPOSÓB ZAMAWIANIA

ZD-MEZ-14 Zawór zblokowany pięciodrogowy

KOD	Rodzaj materiału zaworu
00	13CrMo4-5
02	14MoV6-3

KOD	Zastosowanie i sposób połączenia z przetwornikiem
1	do przetworników różnicy ciśnień m. in. H&B, APLISENS, Rosemount i innych mocowanych bezpośrednio na zaworze
2	do montażu z przetwornikiem za pomocą rurek impulsowych

KOD	Rozstaw otworów impulsowych
1	L = 54 mm
2	zgodnie z zamówieniem klienta

KOD	Końcówki impulsowe
1	Ø14 do spawania z końcówką kulistą
2	Ø12 do spawania z końcówką kulistą
3	Ø14 z pierścieniem zacinającym
4	Ø12 z pierścieniem zacinającym
11	Ø14 do spawania z końcówką płaską
12	Ø12 do spawania z końcówką płaską

KOD	Najwyższa temperatura stosowalności zaworów przedmuchiwanych
1	max 400°C
2	max 520°C
3	max 570°C

KOD	Materiał końcówek impulsowych
1	X6CrNiTi18-10
2	13CrMo4-5
3	14MoV6-3

KOD	Rodzaj końcówek spustowych do przedmuchiwania
1	identyczne jak impulsowe
2	spawane z korpusem zaworu

ZD-MEZ-14 00 1 1 1 1 1 1 1 PRZYKŁAD ZAM.