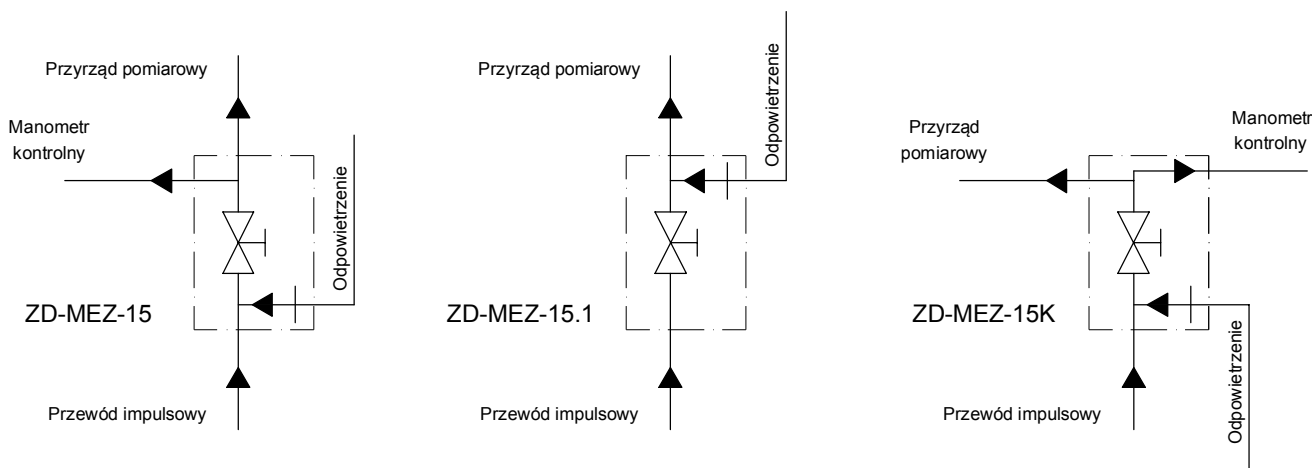
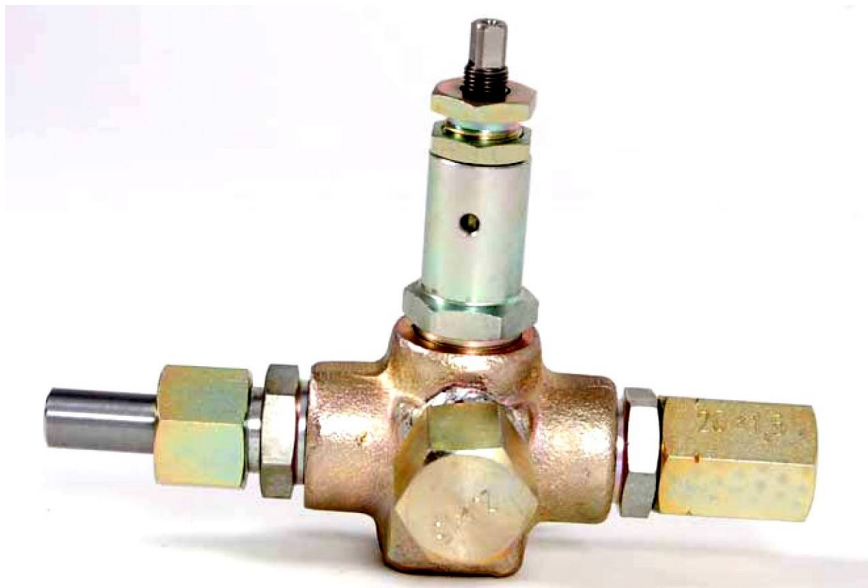


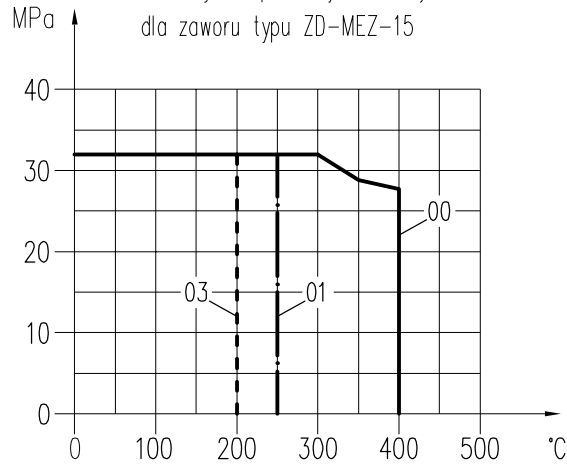
ZAWORY MANOMETRYCZNE JEDNODROGOWE TYPU ZD-MEZ-15, ZD-MEZ-15.1 I ZD-MEZ-15K



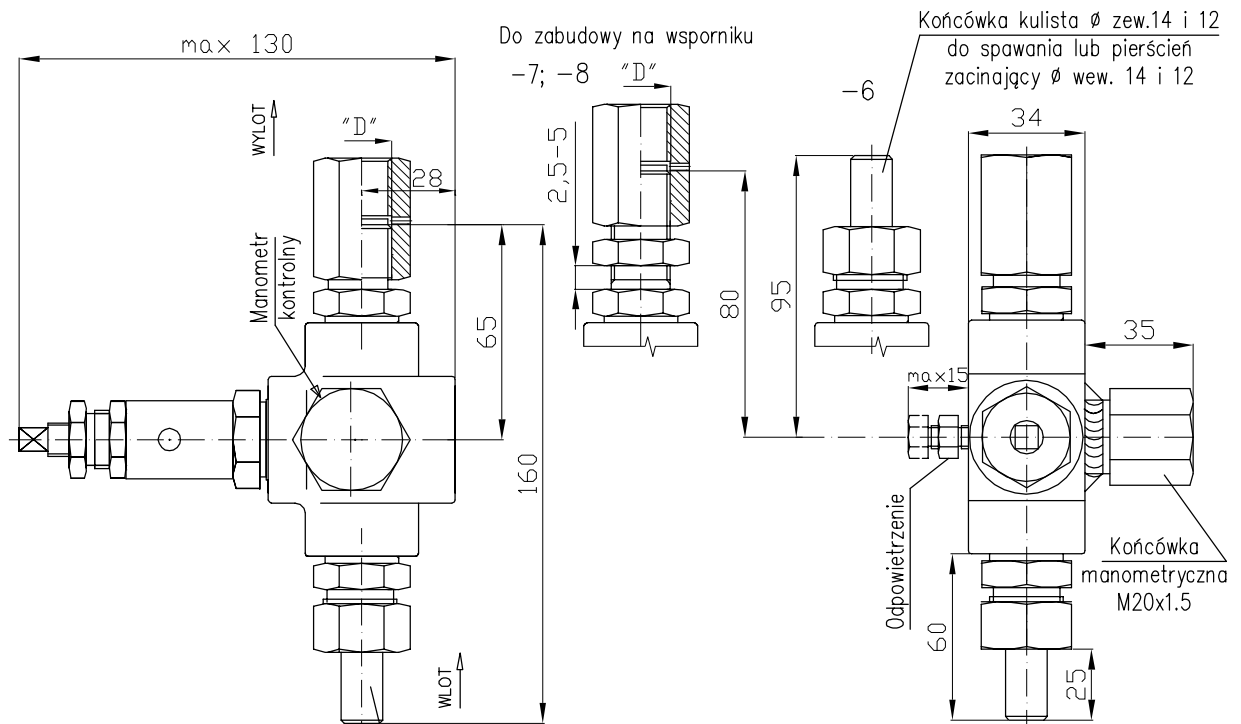
DANE TECHNICZNE

Typ zaworu	ZD-MEZ-15-00		ZD-MEZ-15-01		ZD-MEZ-15-03	
	ZD-MEZ-15.1-00	ZD-MEZ-15K-00	ZD-MEZ-15.1-01	ZD-MEZ-15K-01	ZD-MEZ-15.1-03	ZD-MEZ-15K-03
Średnica nominalna [mm]	DN 5		DN 5		DN 5	
Ciśnienie nominalne	32 MPa		32 MPa		32 MPa	
Ciśnienie próbne	45 MPa		45 MPa		45 MPa	
Najwyższa temperatura robocza	400°C		250°C		200°C	
Wartości liczbowe dopuszczalnych ciśnień roboczych w funkcji temperatury roboczej	wg wykresu nr 1		wg wykresu nr 1		wg wykresu nr 1	
Materiał zaworu	13CrMo4-5		X6CrNiTi18-10		X6CrNiTi18-10	
Materiał uszczelnień zaworu	grafit		grafit		teflon	
Wykonanie: N - normalne O - dla tlenu K - kwasoodporne	N		K		O	
Masa	1,8 kg		1,8 kg		1,8 kg	

WYKRES NR 1
Zakres ciśnień roboczych
w funkcji temperatury roboczej
dla zaworu typu ZD-MEZ-15

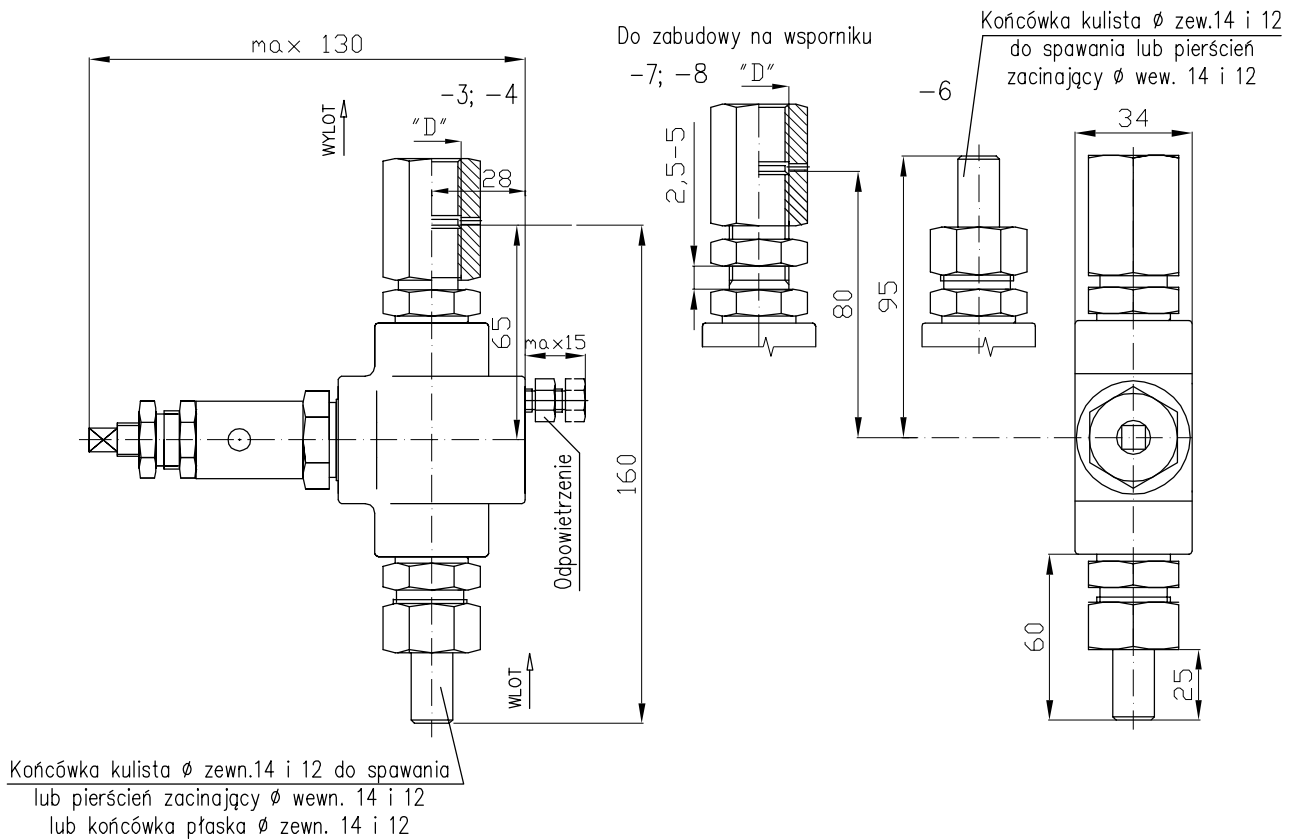


Rys. 1. Zawór manometryczny ZD-MEZ-15-XX/X-0-X z króćcem kontrolnym i odpowietrznikiem instalacji

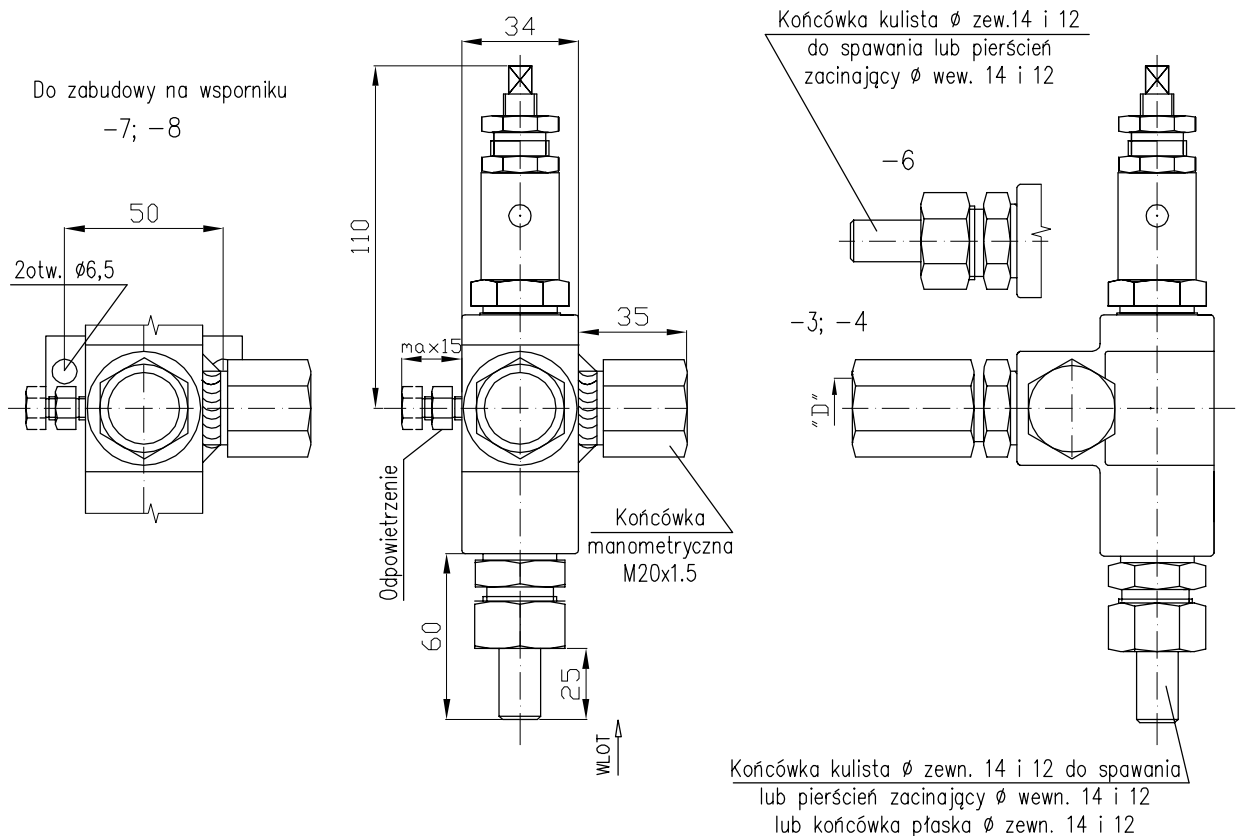


Końcówka kulista \varnothing zewn. 14 i 12 do spawania
lub pierścieni zacinający \varnothing wewn. 14 i 12
lub końcówka płaska \varnothing zewn. 14 i 12

Rys. 2. Zawór manometryczny ZD-MEZ-15.1-XX/X-0-X z odpowietrznikiem zerującym



Rys. 3. Zawór manometryczny ZD-MEZ-15K-XX/X-0-X z króćcem kontrolnym



SPOSÓB ZAMAWIANIA

ZD-MEZ-15	Zawór manometryczny z króćcem kontrolnym
ZD-MEZ-15.1	Zawór manometryczny bez króćca kontrolnego
ZD-MEZ-15K	Zawór manometryczny kątowy z króćcem kontrolnym

KOD	Rodzaj materiału zaworu
00	13CrMo4-5
01	X6CrNiTi18-10 (wyk. kwasoodporne)
03	X6CrNiTi18-10 (wyk. dla tlenu)

KOD	Zastosowanie i sposób połączenia z przetwornikiem
3	do przetworników ciśnienia i manometrów z końcówką przyłączeniową M20x1,5
4	do przetworników ciśnienia i manometrów z końcówką przyłączeniową G1/2"
6	do dwustronnego instalowania rurek impulsowych
7	do przetworników ciśnienia i manometrów z końcówką przyłączeniową M20x1,5 (zawory są przystosowane do mocowania na wsporniku)
8	do przetworników ciśnienia i manometrów z końcówką przyłączeniową G1/2" (zawory są przystosowane do mocowania na wsporniku)

KOD	Rozstaw otworów impulsowych
0	nie dotyczy (jeden otwór)

KOD	Końcówki impulsowe
1	Ø14 do spawania z końcówką kulistą
2	Ø12 do spawania z końcówką kulistą
3	Ø14 z pierścieniem zacinającym
4	Ø12 z pierścieniem zacinającym
11	Ø14 do spawania z końcówką płaską
12	Ø12 do spawania z końcówką płaską

ZD-MEZ-15 00 3 0 1 PRZYKŁAD ZAM.